

สำนักงานช่าง
ศาลาว่าการเมืองพัทยา

โครงการ
ก่อสร้างผิวจราจร คสล.พร้อมท่อระบายน้ำ
ถนนเชื่อมทางรถไฟฝั่งตะวันออก
(ข้างห้องพักจอร์จ)

สถานที่ปลูกสร้าง อ.บางละมุง จ.ชลบุรี
ผู้ช่วยช่างสำรวจ
สำรวจ

ผู้ช่วยช่างเขียนแบบ
เขียนแบบ

ผู้ช่วยสถาปนิก
สถาปนิก
ทน.ฝ่ายสถาปัตยกรรม

ผู้ช่วยวิศวกรไฟฟ้า
วิศวกรไฟฟ้า

ผู้ช่วยวิศวกรโยธา
วิศวกรโยธา

ทน.ฝ่ายวิศวกรรมโยธา
ตรวจ
ผอ.ส่วนวิศวกรรมกรรมการก่อสร้าง

ตรวจ
ผอ.สำนักช่าง

ตรวจ
ปลัดเมืองพัทยา

อนุมัติ
นายกเมืองพัทยา

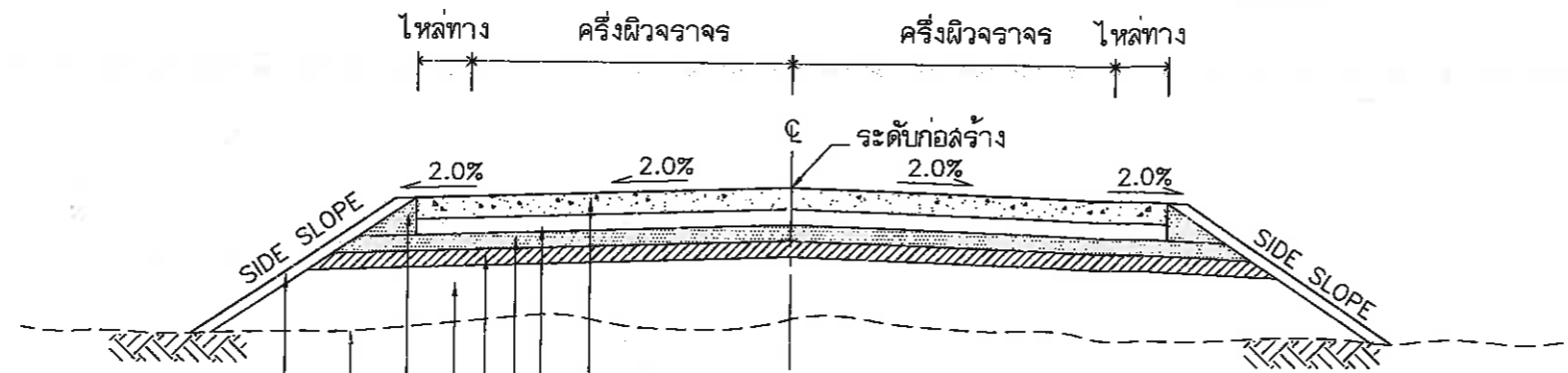
แบบแสดง
แบบขยายแผ่นป้ายแสดงรายละเอียด
เกี่ยวกับงานก่อสร้าง
(กรณีดำเนินการก่อสร้างแล้วเสร็จ)

สถานที่ปลูกสร้าง	เมืองพัทยา
วันที่ออกแบบ	แผ่นที่
05-04-2564	11
แบบเลขที่	17
22/2564	

เขตทาง

ขึ้นอยู่กับสภาพพื้นที่

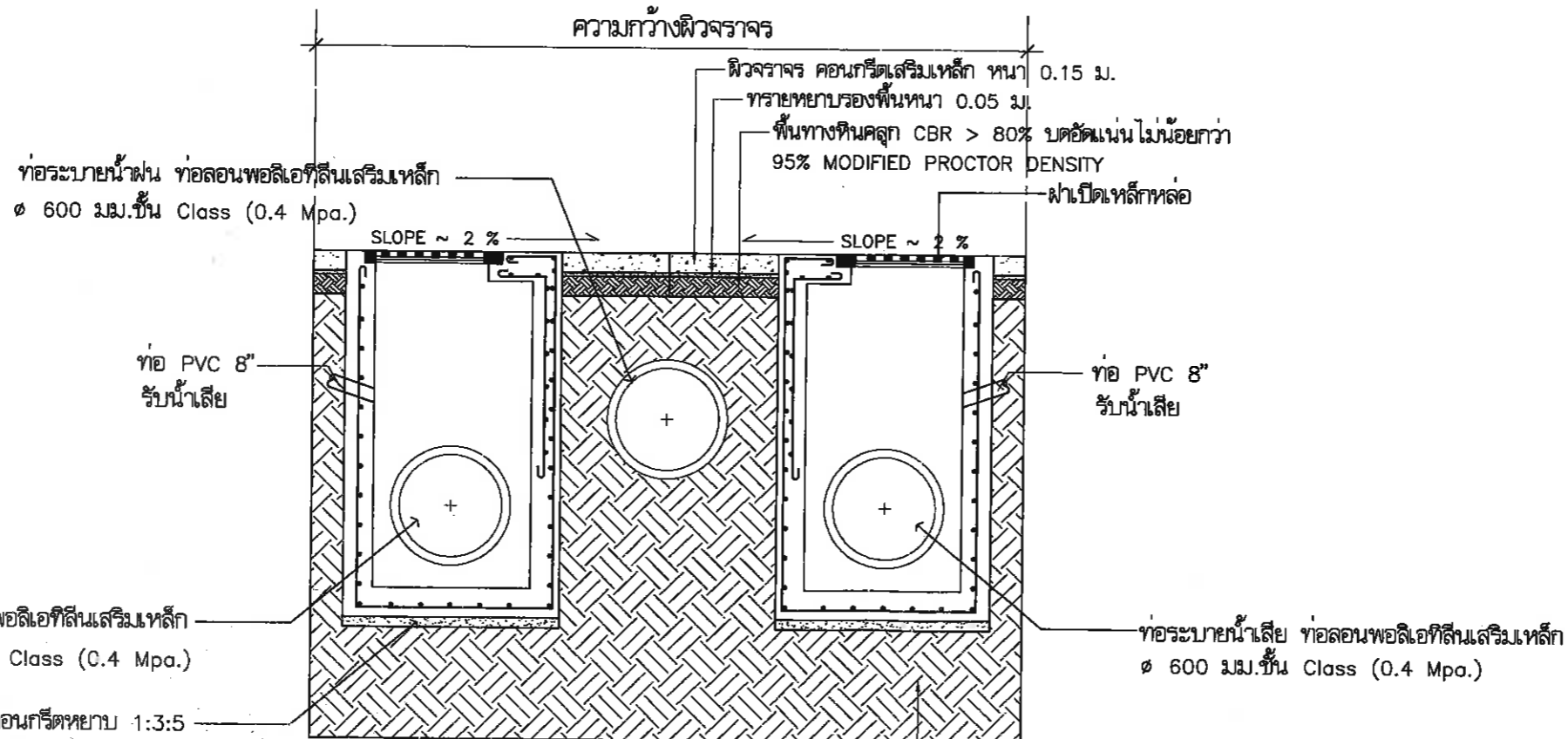
เขตทาง



- ผิวจราจร คอนกรีตเสริมเหล็ก (การเสริมเหล็กและรอยต่อตาม ถนน-203)
- พื้นทาง หินคลุก CBR \geq 80% บดอัดแน่นไม่น้อยกว่า 95% MODIFIED PROCTOR DENSITY
- รองพื้นทาง CBR \geq 25% บดอัดแน่นไม่น้อยกว่า 95% MODIFIED PROCTOR DENSITY
- วัสดุคัดเลือก CBR \geq 8% บดอัดแน่นไม่น้อยกว่า 95% MODIFIED PROCTOR DENSITY
- ดินถม CBR \geq 4% บดอัดแน่นไม่น้อยกว่า 95% STANDARD PROCTOR DENSITY
- ลูกเรียงบดอัดแน่น
- ดินเดิม ปรับเกลี่ยแต่งและบดอัดแน่นไม่น้อยกว่า 95% STANDARD PROCTOR DENSITY
- ปลูกหญ้า ตามแบบ ปช-102 ชนิดจะกำหนดในแบบก่อสร้าง

รูปตัดแสดงโครงสร้างถนนคอนกรีตและคุณสมบัติวัสดุ

NOT TO SCALE



รูปตัดแสดงโครงสร้างถนนคอนกรีตที่จะทำการก่อสร้าง

ดินเดิม ปรับเกลี่ยแต่งและบดอัดแน่นไม่น้อยกว่า 95% STANDARD PROCTOR DENSITY

NOT TO SCALE



สำนักงานช่าง
ศาลาว่าการเมืองพัทยา

โครงการ ก่อสร้างผิวจราจร คสล.พร้อมท่อระบายน้ำ ถนนเชื่อมทางรถไฟฝั่งตะวันออก (ข้างห้องพิภพวงรี)	
สถานที่ปลูกสร้าง อ.บางละมุง จ.ชลบุรี	
ผู้ช่วยช่างสำรวจ	
สำรวจ	<i>[Signature]</i>
ผู้ช่วยช่างเขียนแบบ	
เขียนแบบ	<i>[Signature]</i>
ผู้ช่วยสถาปนิก	
สถาปนิก	
ทนายสถาปัตยกรรม	
ผู้ช่วยวิศวกรไฟฟ้า	
วิศวกรไฟฟ้า	
ผู้ช่วยวิศวกรโยธา	<i>[Signature]</i>
วิศวกรโยธา	<i>[Signature]</i>
ทนายวิศวกรรมโยธา	<i>[Signature]</i>
ตรวจ	<i>[Signature]</i>
ผอ.ส่วนวิศวกรรมการก่อสร้าง	
ตรวจ	<i>[Signature]</i>
ผอ.สำนักช่าง	
ตรวจ	<i>[Signature]</i>
ปลัดเมืองพัทยา	
อนุมัติ	<i>[Signature]</i>
นายกเมืองพัทยา	
แบบแสดง แบบมาตรฐานรูปตัดแสดงโครงสร้าง ถนนคอนกรีตและคูน้ำบดอัดแน่น (คัดลอกมาจากแบบ ม.ทพ.) ถนน-204/56	
สถานที่ปลูกสร้าง	เมืองพัทยา
วันที่ออกแบบ	05-04-2564
แบบเลขที่	22/2564
	12 17



สำนักงานช่าง
คำลาว่าการเมืองพัทยา

โครงการ

ก่อสร้างผิวจราจร คสล.พร้อมท่อระบายน้ำ
ถนนเชื่อมทางรถไฟฝั่งตะวันออก
(ข้างห้องพักจรงก์)

สถานที่ปลูกสร้าง อ.บางละมุง จ.ชลบุรี

ผู้ช่วยช่างสำรวจ

สำรวจ

ผู้ช่วยช่างเขียนแบบ

เขียนแบบ

ผู้ช่วยสถาปนิก

สถาปนิก

ทน.ฝ่ายสถาปัตยกรรม

ผู้ช่วยวิศวกรไฟฟ้า

วิศวกรไฟฟ้า

ผู้ช่วยวิศวกรโยธา

วิศวกรโยธา

ทน.ฝ่ายวิศวกรรมโยธา

ตรวจ

ผอ.ส่วนวิศวกรรมอาคารก่อสร้าง

ตรวจ

นายอิน

ผอ.สำนักช่าง

ตรวจ

นายจตุ

ปลัดเมืองพัทยา

อนุมัติ

นายอิน

นายกเมืองพัทยา

แบบแสดง

แบบมาตรฐานแปลนแสดง
การเสริมเหล็กถนน ค.ล.ล.
(คัดลอกมาจากแบบ ม.ทพ.)
ถน-203/56

สถานที่ปลูกสร้าง

เมืองพัทยา

วันที่ออกแบบ

05-04-2564

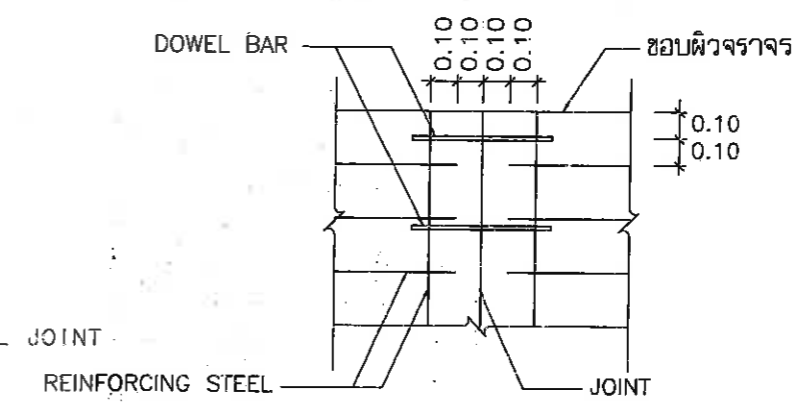
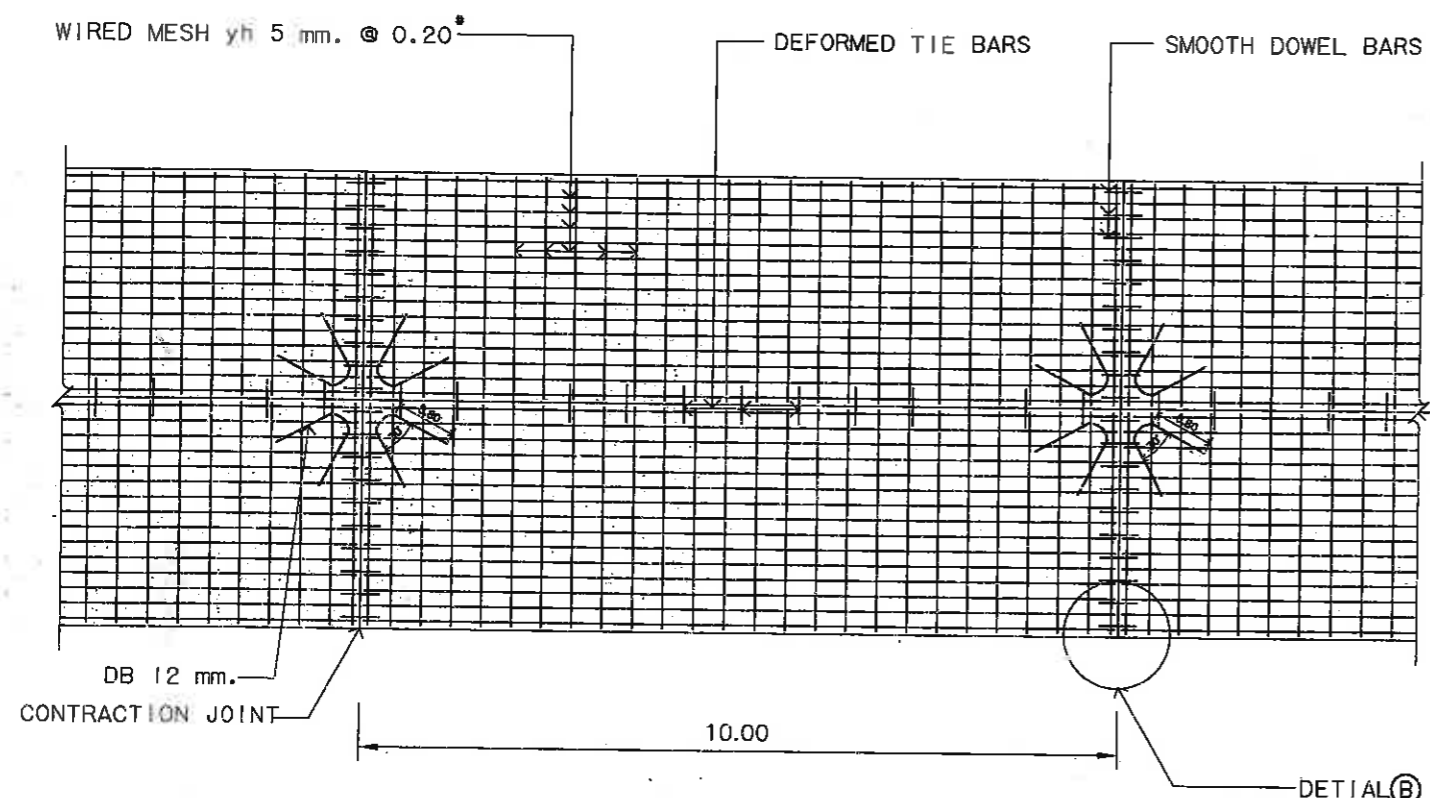
แผ่นที่

13

แบบเลขที่

22/2564

17

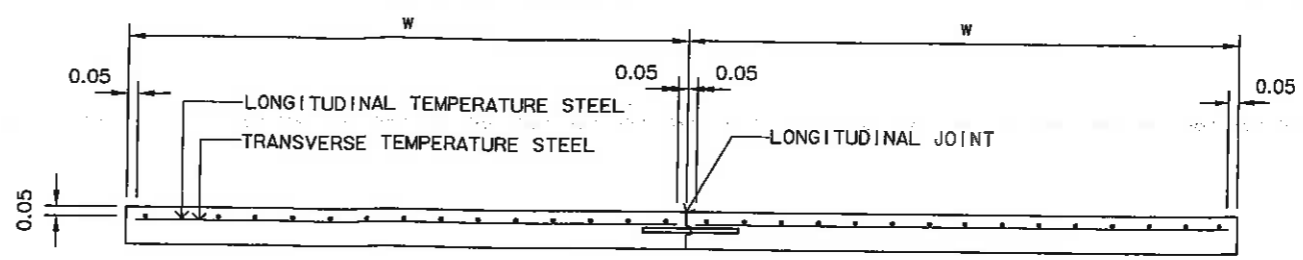
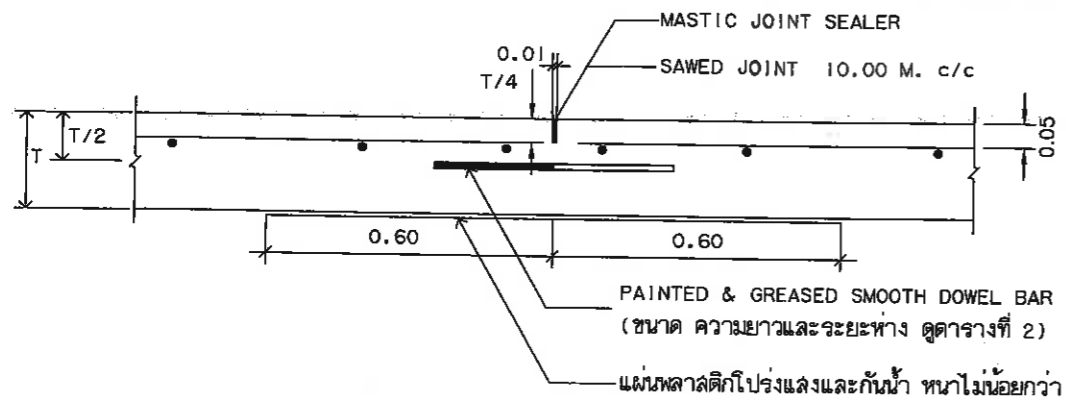


DETAIL (B)

แปลนแสดงการเสริมเหล็กถนน ค.ล.ล.

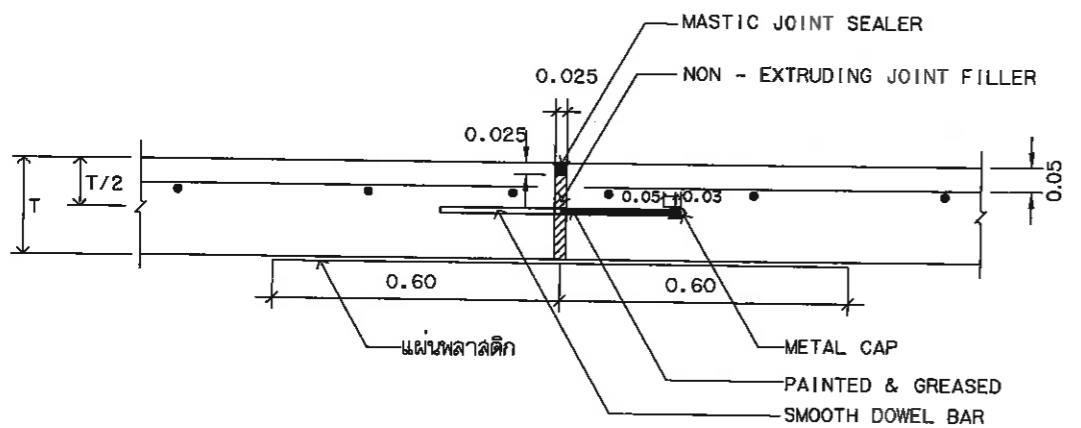
ตารางที่ 2 TIE BARS-DOWEL BARS

TIE BARS/DOWEL BARS	SLAB THICK (ซม.)	STEEL TYPE	DIAMETER (mm)	LENGTH (cm)	SPACING (cm)
TIE BARS	15, 18, 20	DB	12	60	60
	23, 25	DB	12	60	60
DOWEL BARS	15, 18, 20	RB	25	50	30
	23, 25	RB	25	50	20

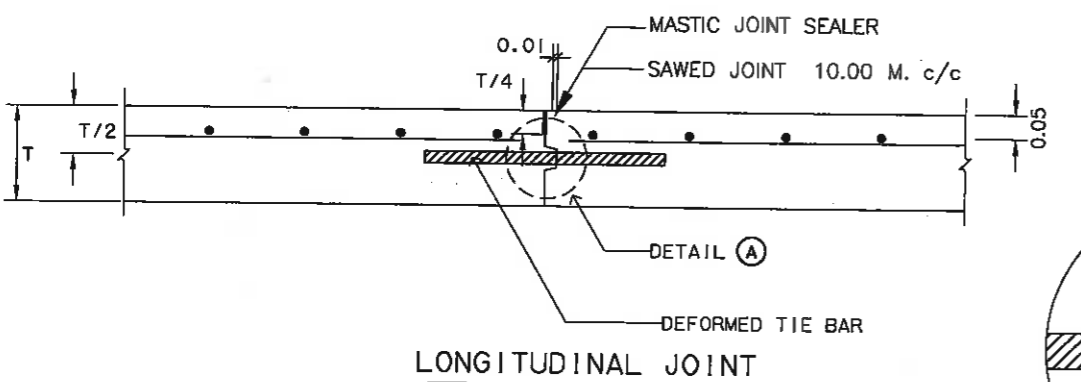


รูปตัดตามขวางผิวจราจร ค.ส.ล.

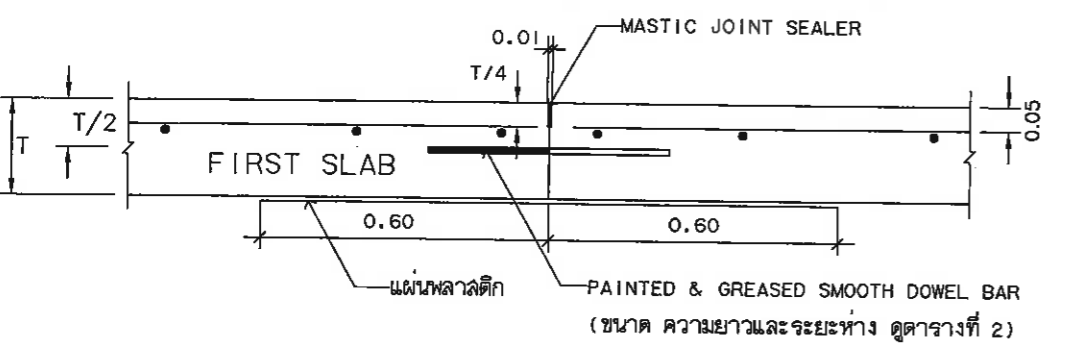
CONTRACTION JOINT



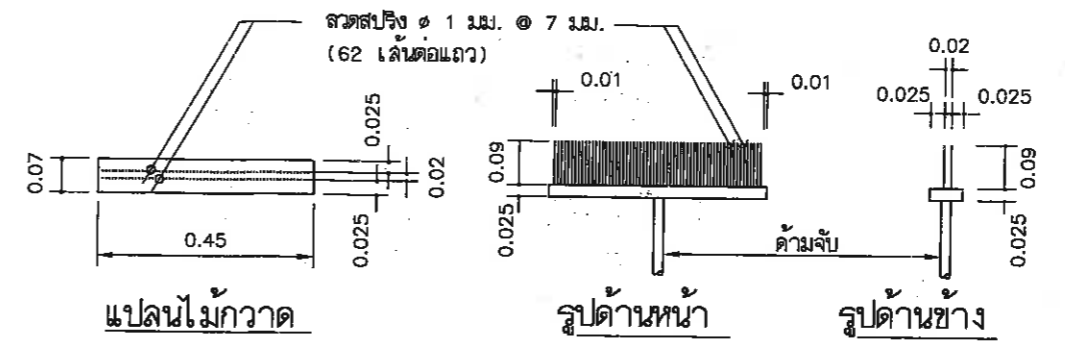
EXPANSION JOINT



LONGITUDINAL JOINT



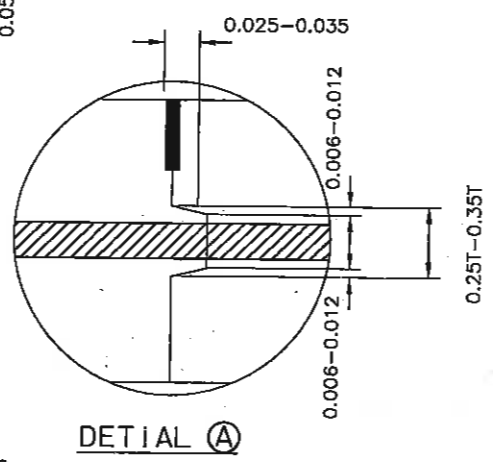
CONSTRUCTION JOINT



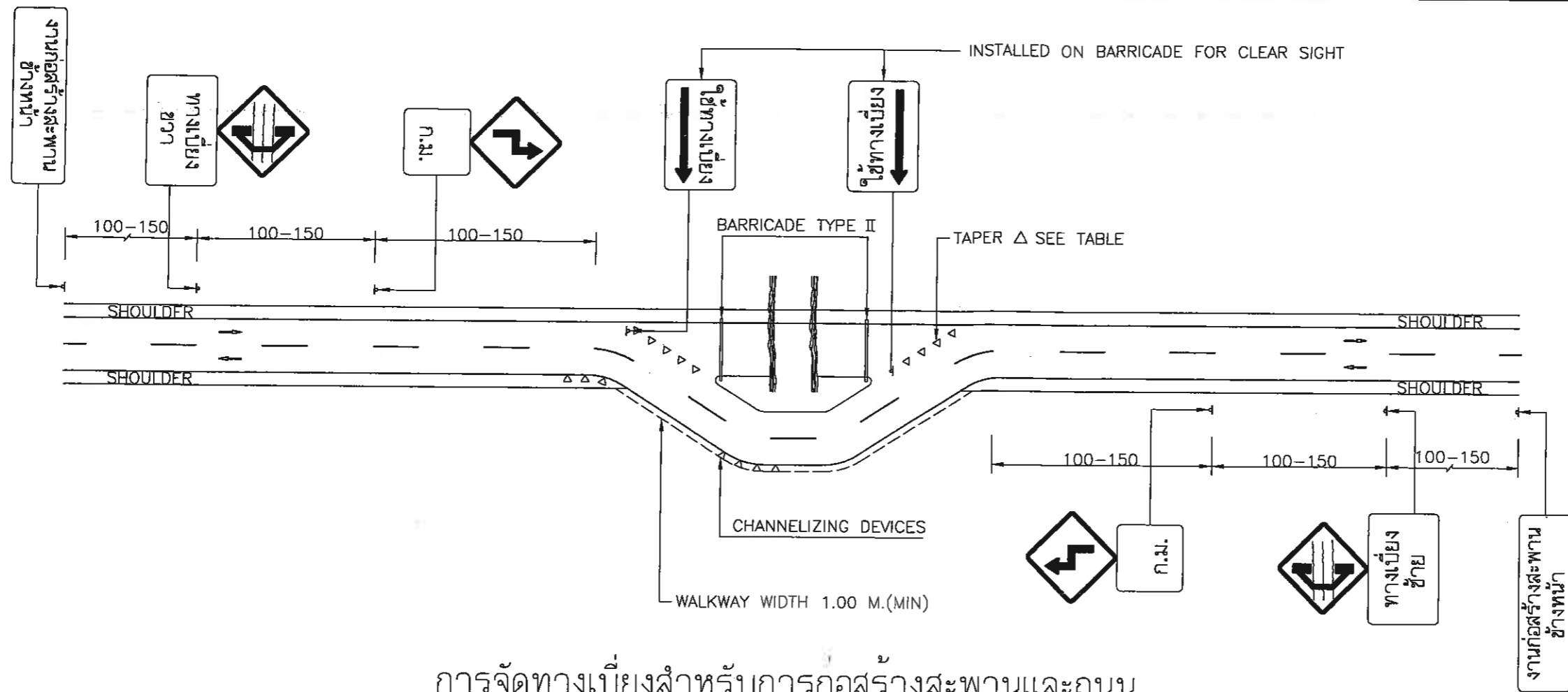
รายละเอียดไม้กวาดลากผิวพื้น ค.ส.ล.

รายการประกอบแบบ

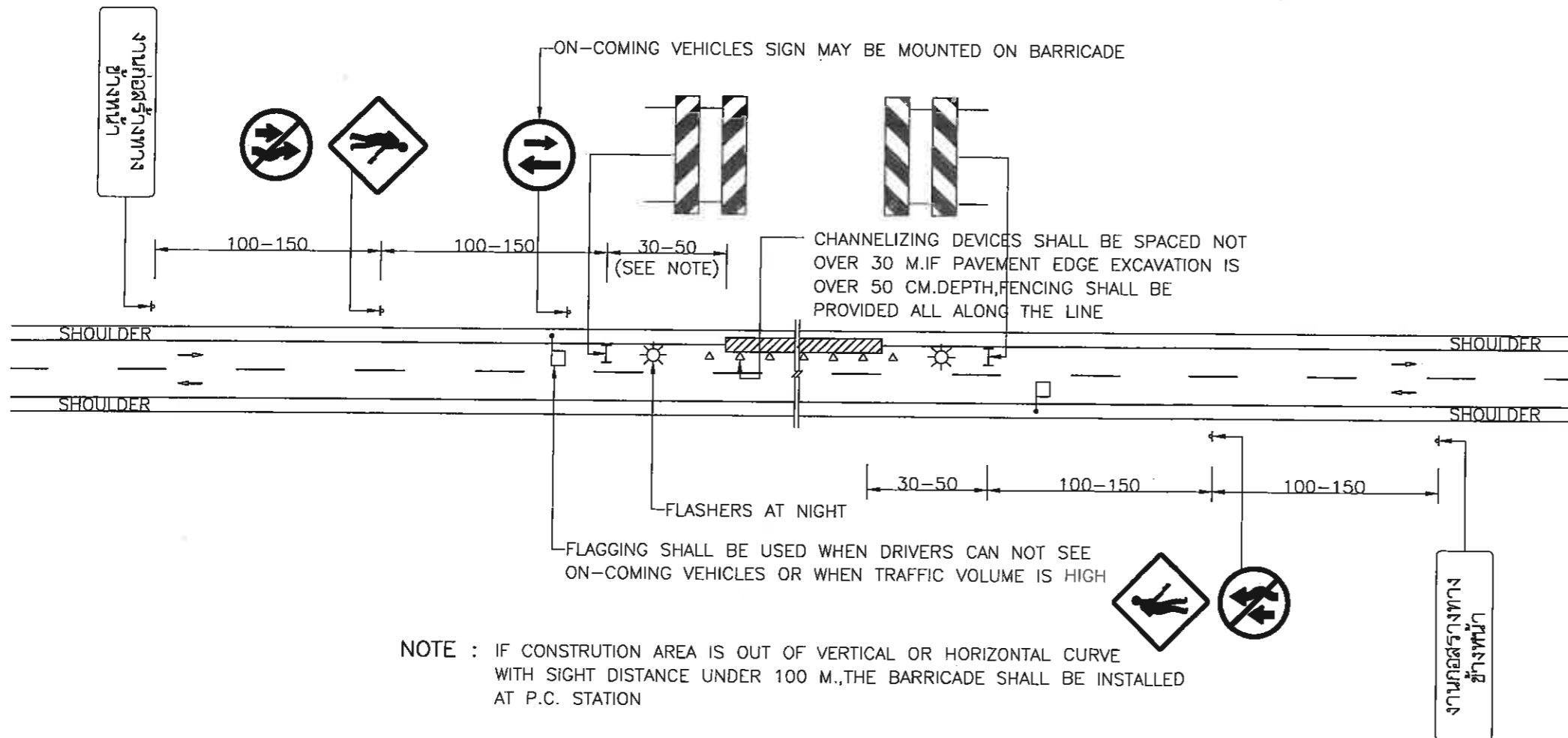
1. มีติเป็น 'เมตร' ยกเว้นที่ระบุเป็นอย่างอื่น
2. คุณสมบัติของวัสดุและวิธีการก่อสร้าง นอกเหนือจากที่ระบุไว้ในแบบ ให้เป็นไปตามมาตรฐานงานก่อสร้าง กรมทางหลวงชนบท(มทช.) เฉพาะในส่วนที่เกี่ยวข้องเท่านั้น
3. ผิวจราจรคอนกรีต ให้ใช้คอนกรีตที่มีกำลังอัดประลัยของแท่งคอนกรีตตัวอย่างรูปลูกบาศก์ 15x15x15 ซม. อายุ 28 วัน ไม่น้อยกว่า 350 กก./ซม.²
4. EXPANSION JOINT จะต้องก่อสร้างทุกระยะ 90-120 เมตร ทั้งนี้ขึ้นอยู่กับดุลยพินิจของผู้ควบคุมงาน
5. MASTIC JOINT SEALER ให้ใช้ตามมาตรฐาน AASHTO M. 173-60, ASTM. D. 190
6. JOINT FILLER ให้ใช้ตาม AASHTO M. 153-70, ASTM. 1753-67
7. ผู้รับจ้างสามารถเลือกใช้ WIRE MESH (มอก. 737) แทนเหล็กเส้นตามตารางที่ 1 ได้ โดยผู้รับจ้างจะต้อง เสนอขนาดและระยะห่างของเหล็กตะแกรงที่ใช้พร้อมแสดงใบรับรองคุณภาพจากผู้ผลิตให้ผู้ควบคุมงานอนุมัติก่อนดำเนินการและในกรณีที่มีการต่อทาบ WIRE MESH ระยะการต่อทาบจะต้องไม่น้อยกว่า 5 ซม. ทั้งนี้ พื้นที่หน้าตัดเหล็กตะแกรงที่ใช้จะต้องไม่น้อยกว่า MINIMUM EQUIVALENT STEEL AREA OF WIRE MESH ที่ระบุไว้ในตารางที่ 1
8. เหล็กเสริมให้ใช้เหล็กเสริมมาตรฐาน มอก.20 และ มอก.24
9. รอยต่อในคอนกรีตยกเว้น EXPANSION JOINT ให้ทำรอยต่อด้วยเครื่องตัดคอนกรีต
10. การทำผิวหน้าให้หยาบ ให้ทำโดยลากแปรงกวาดจากขอบด้านหนึ่งไปยังขอบอีกด้านหนึ่งอย่างสม่ำเสมอและให้เหลือมันกันโดยร่องที่เกิดต้องลึกไม่เกิน 2 มม.
11. ให้ผู้รับจ้างออกแบบส่วนผสมคอนกรีต (JOB MIX DESIGN) ที่ใช้ในงานเสนอให้ผู้ควบคุมงานตรวจสอบและอนุญาตก่อนเริ่มงานคอนกรีตอย่างน้อย 15 วันโดยปริมาณปูนซีเมนต์ที่จะใช้ให้เป็นไปตามการออกแบบส่วนผสมคอนกรีตและมีกำลังอัดประลัยไม่น้อยกว่าที่กำหนด
12. การปูแผ่นพลาสติก กรณีชั้นรองผิวคอนกรีตเป็นทรายให้ปูเต็ม หากชั้นรองผิวเป็นหินคลุกให้ปูบริเวณรอยต่อตามรูปแบบ



โครงการ ก่อสร้างผิวจราจร ค.ส.ล.พร้อมท่อระบายน้ำ ถนนเชื่อมทางรถไฟฝั่งตะวันออก (ข้างห้องพักจรัล)	
สถานที่ปลูกสร้าง อ.บางละมุง จ.ชลบุรี	
ผู้ช่วยช่างสำรวจ	
สำรวจ	
ผู้ช่วยช่างเขียนแบบ	
เขียนแบบ	
ผู้ช่วยสถาปนิก	
สถาปนิก	
ทน.ฝ่ายสถาปัตยกรรม	
ผู้ช่วยวิศวกรไฟฟ้า	
วิศวกรไฟฟ้า	
ผู้ช่วยวิศวกรโยธา	
วิศวกรโยธา	
ทน.ฝ่ายวิศวกรรมโยธา	
ตรวจ	
ผอ.ส่วนวิศวกรรมการก่อสร้าง	
ตรวจ	
นนพ.อ.	
ผอ.สำนักช่าง	
ตรวจ	
ปลัดเมืองพัทยา	
อนุมัติ	
นายกเมืองพัทยา	
แบบแสดง แบบมาตรฐานแปลนแสดง การเสริมเหล็กถนน ค.ส.ล. (คัดลอกจากแบบ ม.ทช.) ถนน-203/56	
สถานที่ปลูกสร้าง	เมืองพัทยา
วันที่ออกแบบ	แผ่นที่
05-04-2564	14
แบบเลขที่	17
22/2564	

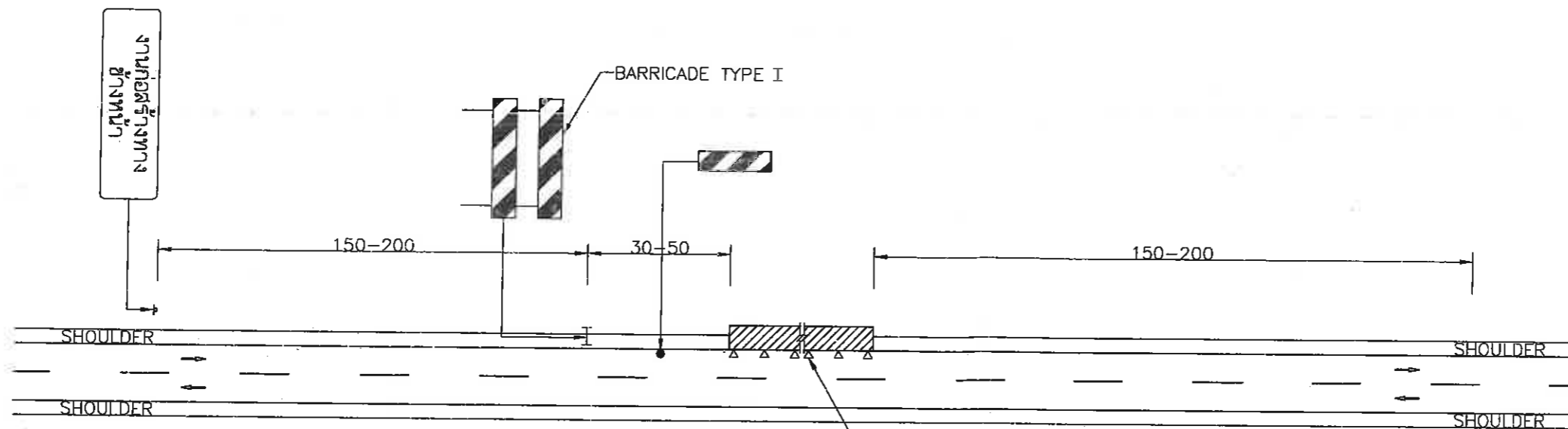


การจัดทางเบี่ยงสำหรับการก่อสร้างสะพานและถนน



การจัดเครื่องหมายและสัญญาณสำหรับการก่อสร้างผิวจราจร

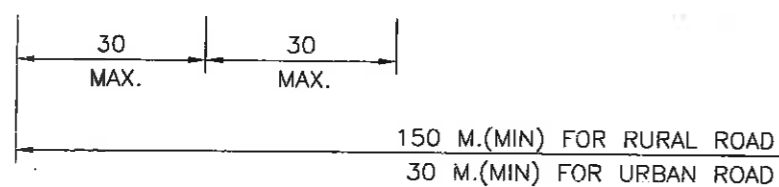
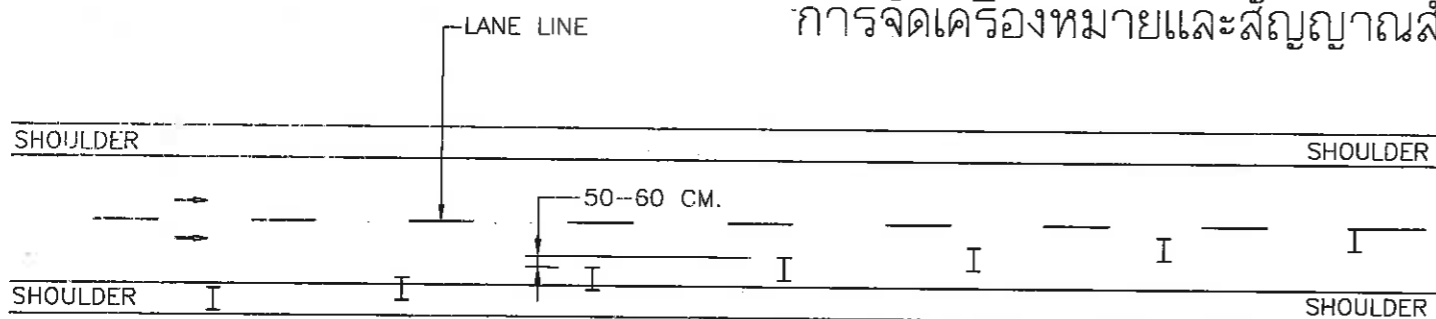
สำนักการช่าง ศาลาว่าการเมืองพัทยา	
โครงการ ก่อสร้างผิวจราจร คสล.พร้อมท่อระบายน้ำ ถนนเชื่อมทางรถไฟฝั่งตะวันออก (ข้างห้องพักกรีก)	
สถานที่ปลูกสร้าง อ.บางละมุง จ.ชลบุรี	
ผู้ช่วยช่างสำรวจ	
สำรวจ	
ผู้ช่วยช่างเขียนแบบ	
เขียนแบบ	
ผู้ช่วยสถาปนิก	
สถาปนิก	
ทน.ฝ่ายสถาปัตยกรรม	
ผู้ช่วยวิศวกรไฟฟ้า	
วิศวกรไฟฟ้า	
ผู้ช่วยวิศวกรโยธา	
วิศวกรโยธา	
ทน.ฝ่ายวิศวกรรมโยธา	
ตรวจ	
ผอ.ส่วนวิศวกรรมการก่อสร้าง	
ตรวจ	
ผอ.สำนักช่าง	
ตรวจ	
ปลัดเมืองพัทยา	
อนุมัติ	
นายกเมืองพัทยา	
แบบแสดง แบบมาตรฐาน การจัด การจราจรขณะก่อสร้าง (คิดลอกมาจากแบบ ม.ทช.)	
สถานที่ปลูกสร้าง	เมืองพัทยา
วันที่ออกแบบ	แผนที่
05-04-2564	15
แบบเลขที่	17
22/2564	



NOTE : IF EQUIPMENT PARKS ON SHOULDER AT NIGHT, USE TRAFFIC CONTROL DEVICES AS THIS DRAWING BUT "WARNING" SIGN SHALL BE INSTALLED INSTEAD OF "CONSTRUCTION AHEAD" SIGN

CHANNELIZING DEVICES SHALL BE SPACED NOT OVER 30 M. IF PAVEMENT EDGE EXCAVATION IS OVER 50 CM. DEPTH, FENCING SHALL BE PROVIDED ALL ALONG THE LINE

การจัดเครื่องหมายและสัญญาณสำหรับการขยายผิวจราจร

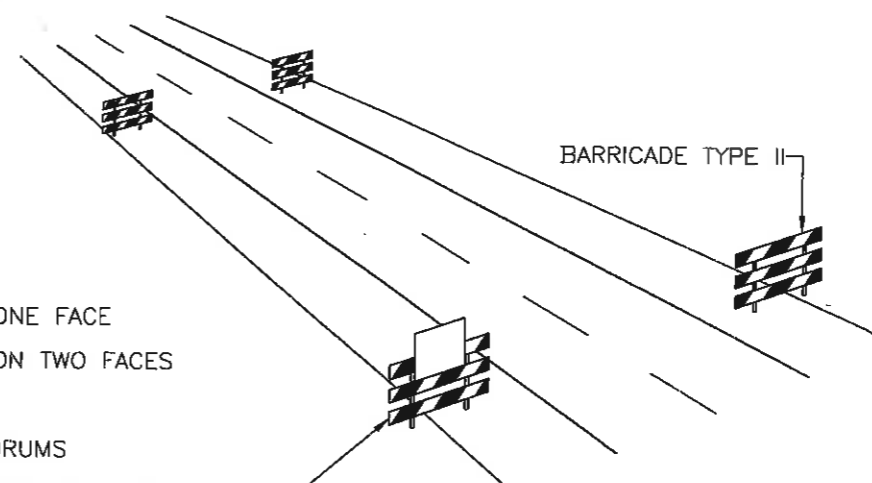


DETAIL OF LANE TRANSITION

NOT TO SCALE

SYMBOLS :

- ▲ TRAFFIC SIGN
- ┌─┐ BARRICADE TYPE I ONE FACE
- ┌─┐ BARRICADE TYPE I ON TWO FACES
- ▬ BARRICADE TYPE II
- VERTICAL PANEL OR DRUMS REFLECTORIZED BY RETRO REFLECTIVE SHEETING OR REFLECTIVE MARKING
- △ CHANNELIZING DEVICES ARE CONES POSTS DRUMS
- VERTICAL PANEL
- FLAGGING OR GREEN, YELLOW AND RED SPEED CONTROL TRAFFIC SIGNAL



WING BARRICADE FOR SPEED REDUCTION SHALL BE INSTALLED WITH SPACING APPROXIMATE 50-100 M. TAPERED FROM THE ROADWAY

SPEED CONTROL SIGN

หมายเหตุ

1. รายละเอียดการติดตั้ง เครื่องหมาย และสัญญาณ ให้เป็นไปตาม ภาคผนวก ก. "การติดตั้งเครื่องหมาย และสัญญาณสำหรับงานสาธารณูปโภค ของหน่วยราชการและรัฐวิสาหกิจ" ของสำนักงานคณะกรรมการ ปกป้องกันอุบัติเหตุแห่งชาติ
2. ผู้รับจ้างจะต้องเสนอแผนการจัดจราจรและทางเบี่ยงอย่างละเอียด ให้วิศวกรผู้ควบคุมงานเห็นชอบ ก่อนดำเนินการ
3. มิติหน่วยเป็นเมตร นอกจากระบุเป็นอย่างอื่น

สำนักงานช่าง ศาลาว่าการเมืองพัทยา	
โครงการ ก่อสร้างผิวจราจร คสล.พร้อมท่อระบายน้ำ ถนนเชื่อมทางรถไฟฝั่งตะวันออก (ข้างห้องฝึกจรก.)	
สถานที่ปลูกสร้าง อ.บางละมุง จ.ชลบุรี	
ผู้ช่วยช่างสำรวจ	
สำรวจ <i>[Signature]</i>	
ผู้ช่วยช่างเขียนแบบ	
เขียนแบบ <i>[Signature]</i>	
ผู้ช่วยสถาปนิก	
สถาปนิก	
ทน.ฝ่ายสถาปัตยกรรม	
ผู้ช่วยวิศวกรไฟฟ้า	
วิศวกรไฟฟ้า	
ผู้ช่วยวิศวกรโยธา <i>[Signature]</i>	
วิศวกรโยธา <i>[Signature]</i>	
ทน.ฝ่ายวิศวกรรมโยธา <i>[Signature]</i>	
ตรวจ <i>[Signature]</i>	
ผอ.ส่วนวิศวกรรมการก่อสร้าง	
ตรวจ <i>[Signature]</i>	
ผอ.สำนักช่าง	
ตรวจ <i>[Signature]</i>	
ปลัดเมืองพัทยา	
อนุมัติ <i>[Signature]</i>	
นายกเมืองพัทยา	
แบบแสดง แบบมาตรฐาน การจัด การจราจรขณะก่อสร้าง (คัดลอกมาจากแบบ ม. พ.ช.)	
สถานที่ปลูกสร้าง	เมืองพัทยา
วันที่ออกแบบ 05-04-2564	แผนที่
แบบเลขที่ 22/2564	

ลดความเร็ว

งานก่อสร้างทาง
ข้างหน้า

ทางก่อสร้าง
โปรดระมัดระวัง

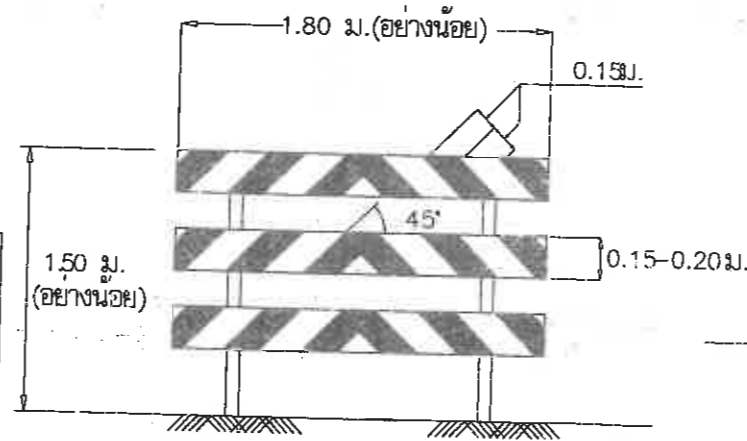
ทางปิด
ข้างหน้า

ทางปิด
ห้ามรถผ่าน

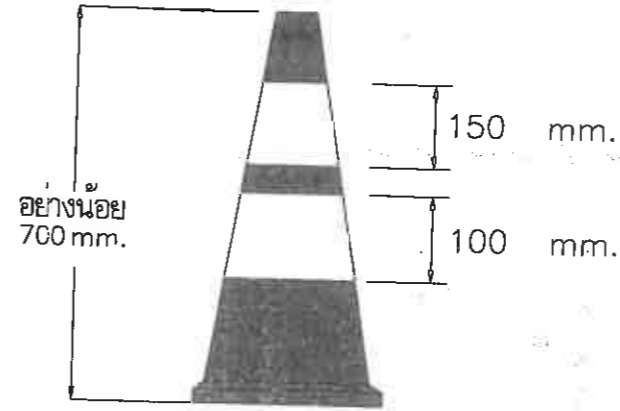
รายละเอียดสีป้าย

เส้นขอบป้าย สีดำไม่สะท้อนแสง
เครื่องหมาย สีดำไม่สะท้อนแสง
พื้นป้าย สีส้มสะท้อนแสง

ชื่อเครื่องหมาย	ขนาดป้าย (ซม.)	ขนาดตัวอักษรไทย (ซม.)	
		แถวบน	แถวล่าง
ป้ายทางปิดห้ามรถผ่าน	90x135	20	15
ป้ายเตือนงานก่อสร้างทาง	90x240	20	20
ป้ายเตือนลดความเร็ว	60x180	20	-
ป้ายทางปิดห้ามรถผ่าน	90x135	20	15
ป้ายเตือนทางก่อสร้าง	90x240	20	20



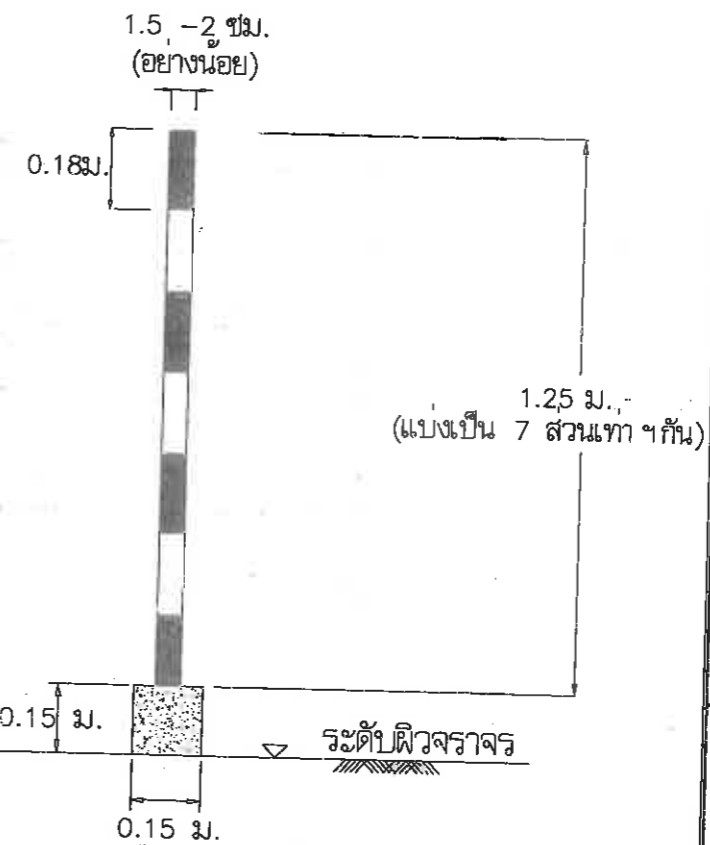
แผงกั้น 3 แถว
ไม่แสดงมาตราส่วน



กรวย
ไม่แสดงมาตราส่วน

รายละเอียดกรวย

1. ขนาดของกรวย ไม่น้อยกว่า 70 ซม.
2. พื้นกรวยสีส้ม
3. แถบสีขาวสะท้อนแสงตาม มอก. 606 แบบที่ 1 จำนวน 2 แถบ รวมความสูงไม่น้อยกว่า 25 ซม.



หลักนำทาง

ไม่แสดงมาตราส่วน

รายละเอียดหลักนำทาง

1. ใช้ท่อ PVC.1.5 - 2 นิ้ว
2. ฐานหลอกคอนกรีตหุ้มขนาด 15 x 15 x 15 ซม.
3. แถบสีส้มให้ทาสีด้วยสีไม่สะท้อนแสงและแถบสีขาวให้ทาสีด้วยสีสะท้อนแสงหรือแถบสติ๊กเกอร์



สำนักงานช่าง
ศาลาว่าการเมืองพัทยา

โครงการ

ก่อสร้างผิวจราจร คสล.พร้อมท่อระบายน้ำ
ถนนเชื่อมทางรถไฟฝั่งตะวันออก
(ข้างห้องพักจรัล)

สถานที่ปลูกสร้าง อ.บางละมุง จ.ชลบุรี

ผู้ช่วยช่างสำรวจ

สำรวจ

ผู้ช่วยช่างเขียนแบบ

เขียนแบบ

ผู้ช่วยสถาปนิก

สถาปนิก

ทน.ฝ่ายสถาปัตยกรรม

ผู้ช่วยวิศวกรไฟฟ้า

วิศวกรไฟฟ้า

ผู้ช่วยวิศวกรโยธา

วิศวกรโยธา

ทน.ฝ่ายวิศวกรรมโยธา

ตรวจ

ตรวจ

ตรวจ

ตรวจ

ตรวจ

ตรวจ

ตรวจ

ตรวจ

ตรวจ

ตรวจ

ตรวจ

ตรวจ

ตรวจ

ตรวจ

ตรวจ

ตรวจ

ตรวจ

ตรวจ

ตรวจ

ตรวจ

ตรวจ

ตรวจ

ตรวจ

ตรวจ

ตรวจ

ตรวจ

ตรวจ

ตรวจ

ตรวจ

ตรวจ

สถานที่ปลูกสร้าง เมืองพัทยา

วันที่ออกแบบ

05-04-2564

แบบเลขที่

22/2564

แผ่นที่

17

แผ่นที่

17